


北陸3県に広がる各事業所



 北電テクノサービス株式会社

- |   |  |
|---|--|
| ① 本店<br>〒930-0858 富山市牛島町 13-15 (百川ビル)<br>TEL/076-442-4818 FAX/076-442-4857          | ⑦ 高岡支社<br>〒933-0874 高岡市京田 474-2<br>TEL/0766-25-3829 FAX/0766-26-3792       |
| ② 水力技術センター<br>〒939-2223 富山市権津 244-2<br>TEL/076-468-4328 FAX/076-468-4329            | ⑧ 金沢支店<br>〒921-8013 金沢市新神田 4-15-1<br>TEL/076-291-4875 FAX/076-291-8475     |
| ③ 制御システムセンター<br>〒930-0004 富山市桜橋通り 3-1 (富山電気ビル)<br>TEL/076-444-5771 FAX/076-444-8905 | ⑨ 七尾支社<br>〒926-0021 七尾市本府中町 28-1<br>TEL/0767-53-4339 FAX/0767-53-4099      |
| ④ 富山北支店<br>〒930-0962 富山市長江本町 4-29<br>TEL/076-424-4334 FAX/076-424-4430              | ⑩ 手取支社<br>〒920-2301 白山市河内町口直海 16<br>TEL/076-273-0277 FAX/076-273-2627      |
| ⑤ 富山南支店<br>〒939-2223 富山市権津 244<br>TEL/076-468-1280 FAX/076-468-3272                 | ⑪ 福井支店<br>〒910-1135 吉田郡永平寺町松岡室 22-2-9<br>TEL/0776-61-3461 FAX/0776-61-3481 |
| ⑥ 魚津支社<br>〒937-0017 魚津市河口 1279<br>TEL/0765-24-9471 FAX/0765-22-8794                 | ⑫ 大野支社<br>〒912-0015 大野市中挟 2711<br>TEL/0779-65-7374 FAX/0779-65-7594        |

おかげさまで **30**年

これからも  
お客様の信頼にお応えいたします



電力設備を守り続けて30年  
水力発電・受変電・通信・監視制御設備のトータルサポート企業

 北電テクノサービス株式会社

<http://www.hts.co.jp/>

# 水力発電設備

9.9kW～265,000kW まで100カ所以上・30年のメンテナンス経験で培った技術で水力発電所の計画、設計から建設工事、メンテナンスまで一貫したサービスを提供します。

## 小水力発電設備を導入したい

- ◇ コンサルティング
- ◇ 設計・施工
- ◇ メンテナンス

豊富なメンテナンス経験を基に計画します。



計画地点



施工後の水車・発電機

## 設備の健康チェックをしたい

- ◇ 点検
- ◇ 試験測定
- ◇ 分解組立点検
- ◇ 診断



水車分解組立点検



调速機・励磁装置制御盤 点検・試験

## メンテナンスと管理を任せたい

一括して受託できます。

24時間 365日  
お客様の設備を守り続けます。

- ◇ 点検、試験測定
- ◇ 運転操作
- ◇ 故障対応・修理



水力発電所巡視点検

## 設備をリニューアルしたい

- ◇ 提案
- ◇ 設計
- ◇ 施工



新励磁装置の据付作業



新励磁装置の据付後

# 特高・高圧受電設備

180カ所以上の変電所で長年培ってきた技術・技能の発揮 & 品質管理の徹底によりお客さまにご満足いただけるサービスの提供を追求し続けています。

## 設備の健康チェックをしたい

異常を早期に発見して事故や災害を未然に防止します。

- ◇ 点検
- ◇ 試験測定
- ◇ 診断



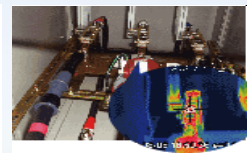
変電所点検

<< 保有装置 >>

絶縁診断装置	発電機、電動機、ケーブルの経年劣化度を診断します。
赤外線カメラ	肉眼では見えない過熱箇所を発見します。
SF6ガス分析	ガス絶縁開閉装置の内部異常を発見します。



遮断器分解点検



赤外線カメラによる異常過熱診断



絶縁診断車

## 増設したい 取り替えたい

工事後のメンテナンスも考慮した設計・施工を行います。



ガス絶縁開閉装置新設工事



変圧器・キュービクル更新工事

## 管理を任せたい

経験豊富な複数の電気主任技術者が電気保安の確保に万全を尽くします。

万が一、突発的に電気事故が発生した場合でも複数の技術者による迅速で適切な復旧を行います。



定期点検

【電気主任技術者の外部委託対象設備】

- 出力1,000 kW未満の小水力発電所
- 電圧7,000 V以下の需要設備
- 電圧600V以下の配電線を管理する事業場